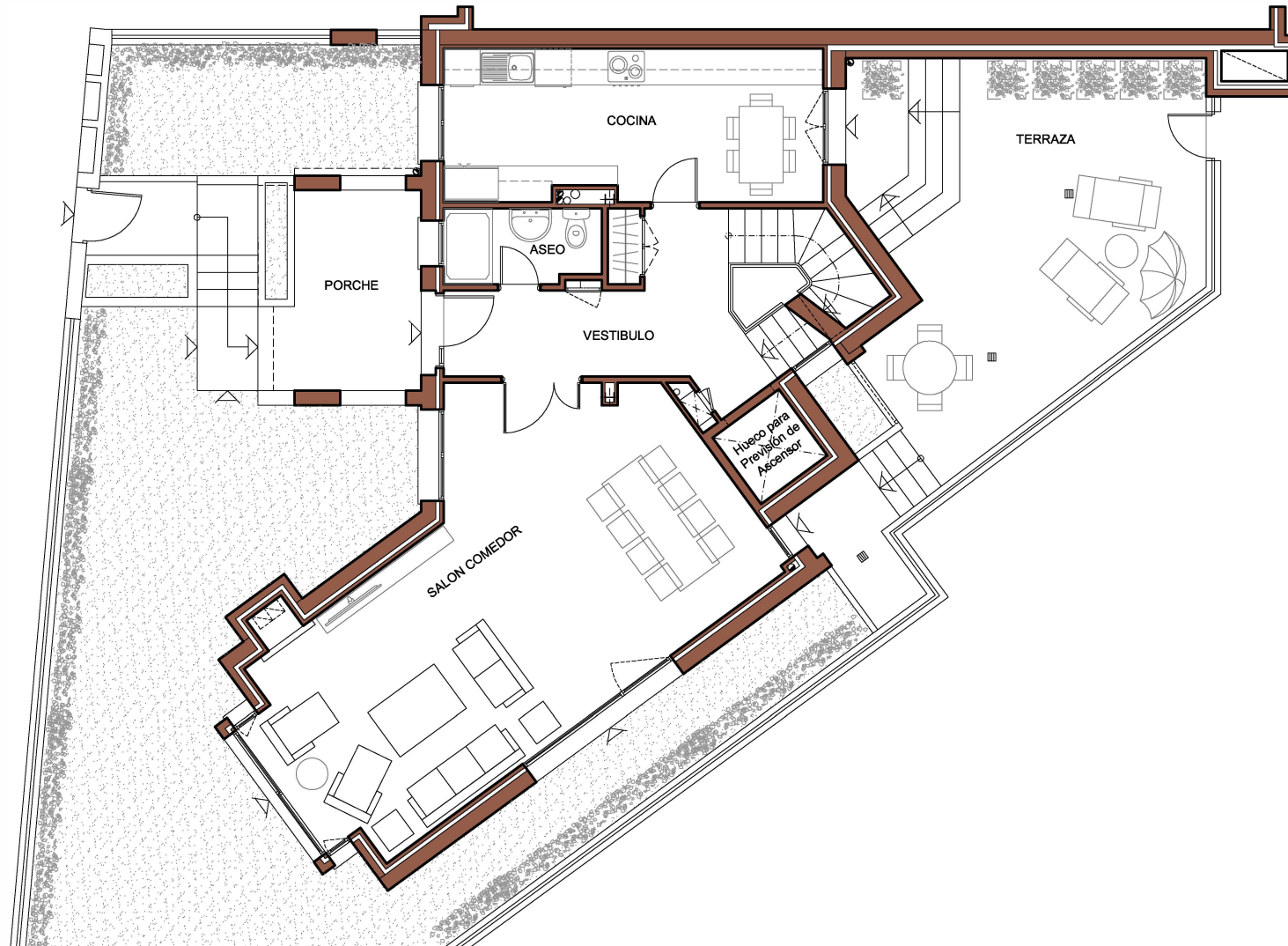


# VILLAS DE POZUELO

Calle de Jiménez Rodríguez nº 15-21  
POZUELO DE ALARCÓN (MADRID)

## VIVIENDA 7



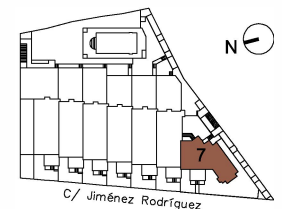
### PLANTA BAJA

#### SUPERFICIES ÚTILES

PORCHE	7,67 m <sup>2</sup>
VESTÍBULO	10,17 m <sup>2</sup>
ASEO	3,13 m <sup>2</sup>
COCINA	15,47 m <sup>2</sup>
ESCALERA	3,91 m <sup>2</sup>
SALÓN COMEDOR	38,08 m <sup>2</sup>
Superficie Útil TOTAL	78,43m <sup>2</sup>

#### SUPERFICIES CONSTRUIDAS

Porche de Acceso	7,84 m <sup>2</sup>
Vivienda Privativa	91,98 m <sup>2</sup>
Sup. Construida P. Baja	99,82 m <sup>2</sup>
Terraza descubierta	39,43 m <sup>2</sup>
Sup. Construida C.C. TOTAL	383,25 m <sup>2</sup>



0 0,5 1 2 3 4 5  
Escala Gráfica version 2.0



El presente documento es de carácter orientativo y podrá experimentar variaciones por exigencias técnicas del proyecto. Todo el mobiliario, incluido el de la cocina es meramente decorativo. Las superficies expresadas son aproximadas pudiendo experimentar modificaciones por razones de índole técnico en el desarrollo de la ejecución del proyecto.

91 209 32 80



# VILLAS DE POZUELO

Calle de Jiménez Rodríguez nº 15-21  
POZUELO DE ALARCÓN (MADRID)

## VIVIENDA 7

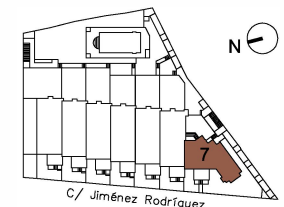
### PLANTA PRIMERA

#### SUPERFICIES ÚTILES

ESCALERA	3,91 m <sup>2</sup>
DISTRIBUIDOR	5,64 m <sup>2</sup>
DORMITORIO 1	20,11 m <sup>2</sup>
VESTIDOR D° 1	6,25 m <sup>2</sup>
BAÑO D° 1	8,10 m <sup>2</sup>
DORMITORIO 2	11,37 m <sup>2</sup>
BAÑO D° 2	3,67 m <sup>2</sup>
DORMITORIO 3	12,13 m <sup>2</sup>
BAÑO D° 3	3,54 m <sup>2</sup>
<b>Superficie Útil TOTAL</b>	<b>74,72 m<sup>2</sup></b>

#### SUPERFICIES CONSTRUIDAS

Vivienda Privativa	99,01 m <sup>2</sup>
Sup. Construida P. Primera	99,01 m <sup>2</sup>
Balcón y Jardineras	3,23 m <sup>2</sup>
<b>Sup. Construida C.C. TOTAL</b>	<b>383,25 m<sup>2</sup></b>



0 0,5 1 2 3 4 5  
Escala Gráfica version 2.0



El presente documento es de carácter orientativo y podrá experimentar variaciones por exigencias técnicas del proyecto. Todo el mobiliario, incluido el de la cocina es meramente decorativo. Las superficies expresadas son aproximadas pudiendo experimentar modificaciones por razones de índole técnico en el desarrollo de la ejecución del proyecto.

91 209 32 80

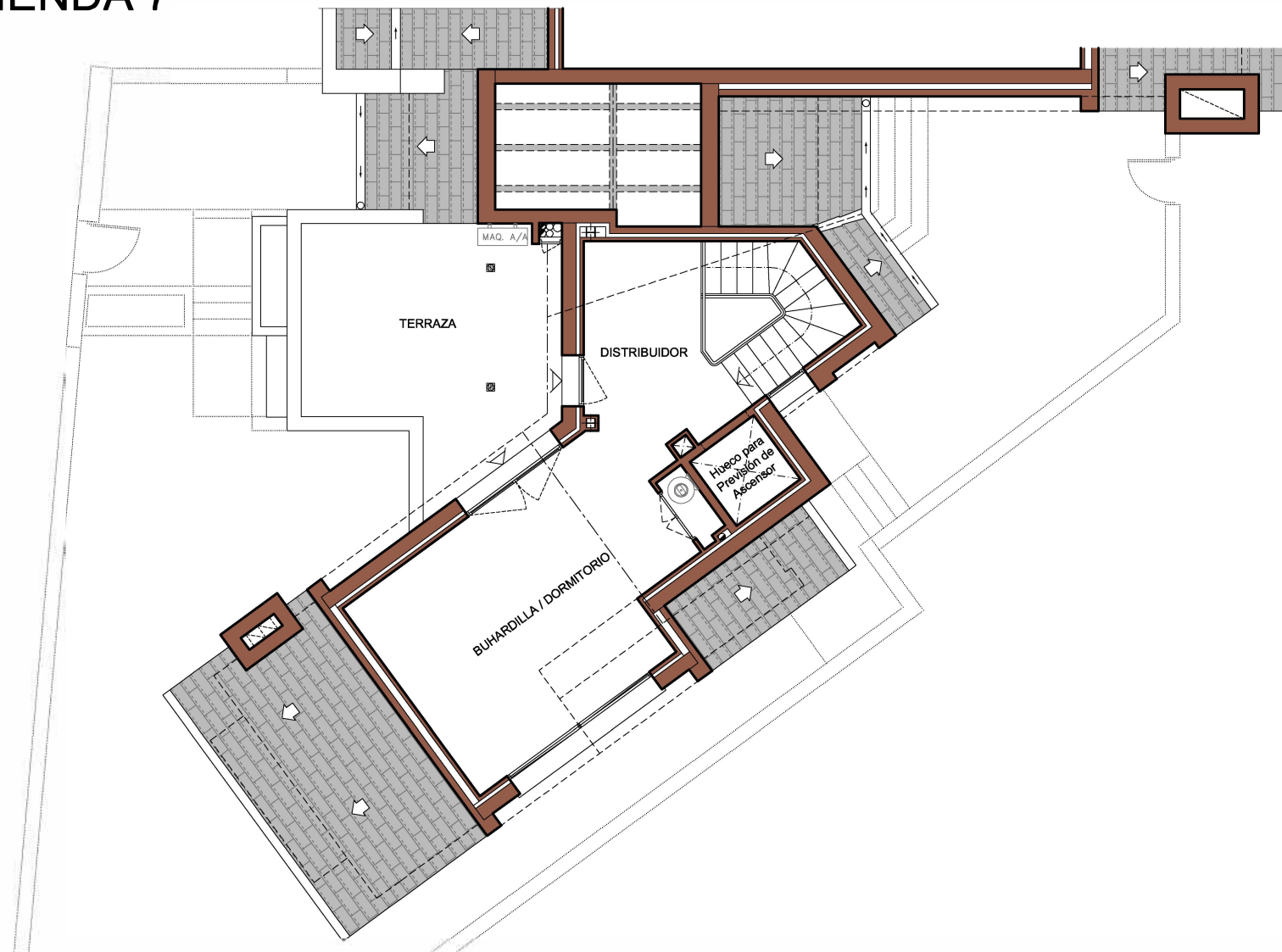


# VILLAS DE POZUELO

Calle de Jiménez Rodríguez nº 15-21

POZUELO DE ALARCÓN (MADRID)

## VIVIENDA 7



### PLANTA BUHARDILLA

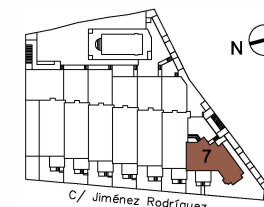
#### SUPERFICIES ÚTILES

DIST. Y BUHARDILLA	28,80 m <sup>2</sup>
Superficie Útil TOTAL	28,80m <sup>2</sup>

#### SUPERFICIES CONSTRUIDAS

Vivienda Privativa	45,87 m <sup>2</sup>
Sup. Construida P.Sótano	45,87 m <sup>2</sup>
Terraza descubierta	19,74 m <sup>2</sup>

Sup. Construida C.C. TOTAL	383,25 m <sup>2</sup>
----------------------------	-----------------------



0 0,5 1 2 3 4 5  
Escala Gráfica version 2.0



El presente documento es de carácter orientativo y podrá experimentar variaciones por exigencias técnicas del proyecto. Todo el mobiliario, incluido el de la cocina es meramente decorativo. Las superficies expresadas son aproximadas pudiendo experimentar modificaciones por razones de índole técnico en el desarrollo de la ejecución del proyecto.

91 209 32 80

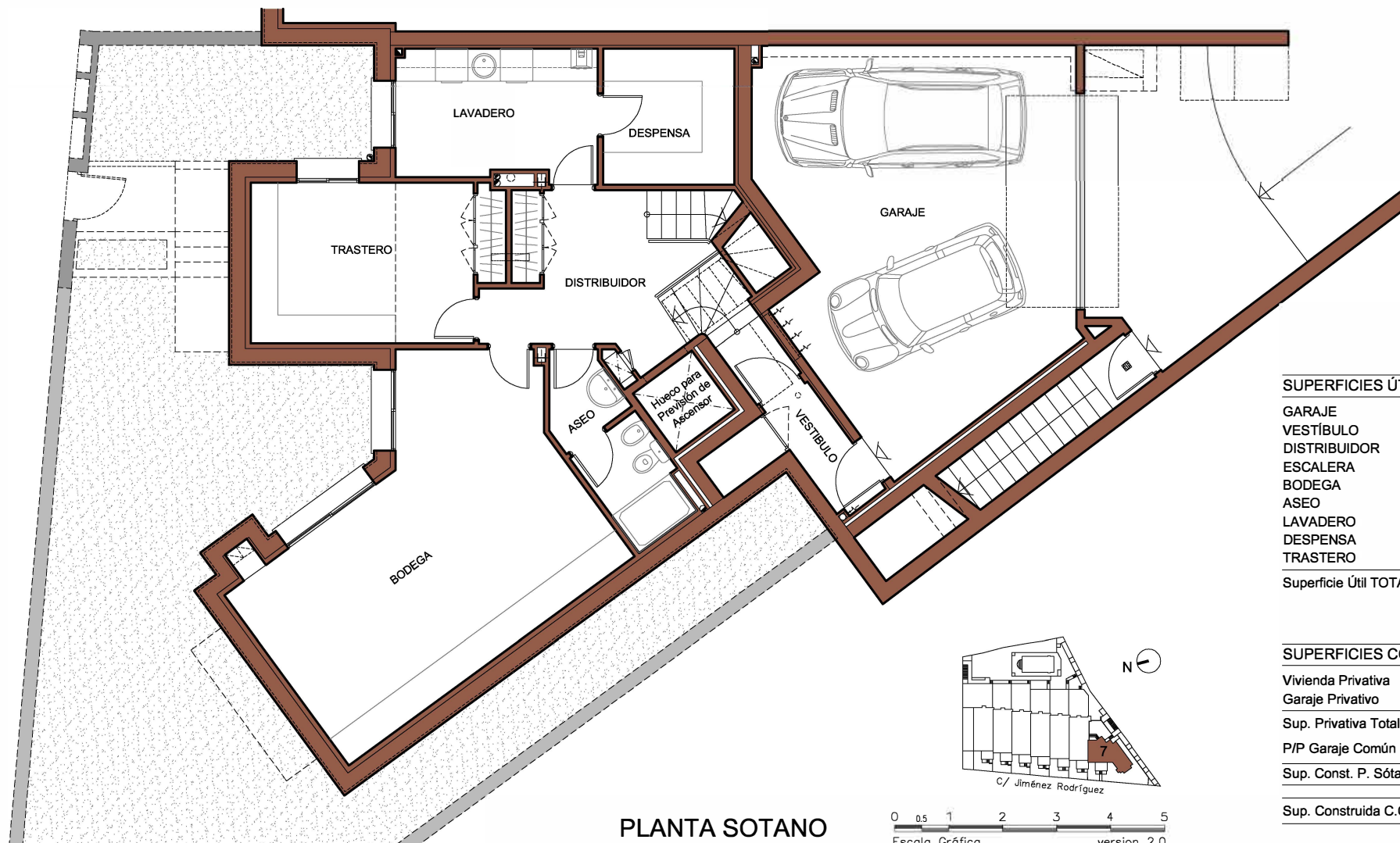


# VILLAS DE POZUELO

Calle de Jiménez Rodríguez nº 15-21

POZUELO DE ALARCÓN (MADRID)

## VIVIENDA 7



SUPERFICIES ÚTILES	
GARAJE	37,94 m <sup>2</sup>
VESTIBULO	3,70 m <sup>2</sup>
DISTRIBUIDOR	11,56 m <sup>2</sup>
ESCALERA	3,91 m <sup>2</sup>
BODEGA	29,28 m <sup>2</sup>
ASEO	5,15 m <sup>2</sup>
LAVADERO	11,52 m <sup>2</sup>
DESPENSA	6,14 m <sup>2</sup>
TRASTERO	13,32 m <sup>2</sup>
Superficie Útil TOTAL	122,52m <sup>2</sup>

SUPERFICIES CONSTRUIDAS	
Vivienda Privativa	99,52 m <sup>2</sup>
Garaje Privativo	47,76 m <sup>2</sup>
Sup. Privativa Total	147,28 m <sup>2</sup>
P/P Garaje Común	58,46 m <sup>2</sup>
Sup. Const. P. Sótano	205,74 m <sup>2</sup>
Sup. Construida C.C. TOTAL	383,25 m <sup>2</sup>



91 209 32 80

